

Dienstleistungen

Produktschulung

FAG Detector III mit Trendline



SCHAEFFLER

Produktschulung FAG Detector III mit Trendline

Einführende Produktschulung

Einstieg in die Schwingungsmesstechnik leicht gemacht!

Durch ausgewählte Grundfunktionen zur Konfiguration, zur Messwerterfassung und zur Trendanalyse arbeiten Sie sich Schritt für Schritt in die Maschinenüberwachung ein.

Jeder Teilnehmer bekommt eigenes Equipment zur Verfügung, um einen bestmöglichen Lernerfolg zu garantieren.

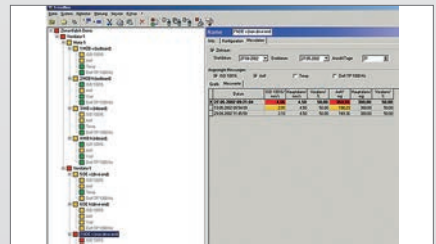
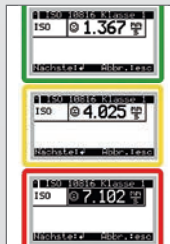
- ▶ Auf jeden Unterrichtsteil folgt ein Praxisteil.

Weiterführende Produktschulung

Die selbstständige Übernahme von Überwachungsaufgaben – von der Planung über die Konfiguration, die Messung bis hin zur Analyse – steht im Vordergrund.

Die Grundlagen dazu bilden Schwingungstheorie, -messung und -analyse, verknüpft mit ihrer Bedeutung in der Zustandsüberwachung.

- ▶ Zusammen mit den erweiterten Gerätekenntnissen und vielen praktischen Übungen wird das Gelernte vertieft.



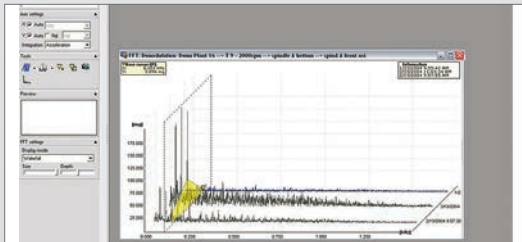
Maschinendiagnose

Überlegungen zu Konstruktion, Bewegungsabläufen und den daraus resultierenden Defekt- und Fehlermöglichkeiten werden für verschiedene Maschinenteile angestellt.

Darauf aufbauend erfolgen die Berechnungen, die in die Konfiguration eingehen.

Nach der Messung an den Maschinenteilen erfolgt die Analyse der typischen Frequenzen. Fehler und Defekte werden identifiziert und klassifiziert.

Mögliche Handlungsempfehlungen werden diskutiert.



Auswuchten

Die allgemeinen theoretischen Grundlagen zum Auswuchten werden vorgestellt.

Darauf aufbauend werden die speziellen Erfordernisse und Vorgänge zum Auswuchten mit dem FAG Detector III und Trendline besprochen.

Eine ausführliche Schritt-für-Schritt-Anleitung begleitet Sie durch den gesamten Prozess für 2 Auswuchtebenen.



Schaeffler Technology Center – Training

Industriestraße 2

97483 Eltmann

Telefon +49 9522 71-503

Fax +49 9522 71-511

Internet www.schaeffler.de

E-Mail schulungszentrum@schaeffler.com

Alle Angaben wurden sorgfältig erstellt und überprüft. Für eventuelle Fehler oder Unvollständigkeiten können wir jedoch keine Haftung übernehmen. Technische Änderungen behalten wir uns vor.

© Schaeffler Technologies AG & Co. KG
Ausgabe: 2017, Dezember

Nachdruck, auch auszugsweise, nur mit unserer Genehmigung.