



## P.ACT Linearaktoren

# Schaeffler Systemplattform

P.ACT Linearaktoren mit höchster Leistungsdichte

Die Linearaktor-Baureihe P.ACT bietet für jede Kundenanforderung die ideale Plattform. Drei Basisgrößen decken dabei die Leistungsklassen für viele industrielle Einsatzfälle ab.

Passend auf die Anwendung abgestimmte, hochwertige Schaeffler-Komponenten sichern höchste Leistungsdichte beim Einsatz als leistungsfähiger Kraftsteller oder exaktes Positioniersystem.

Durch die Schaeffler Systemplattform sind optional kundenindividuelle Anpassungen in kurzer Zeit umsetzbar.

Um höhere Geschwindigkeiten zu erreichen, können zum Beispiel auch Kugelrollspindeln eingesetzt werden.

Für eine individuelle Lösung wenden Sie sich bitte direkt an uns.

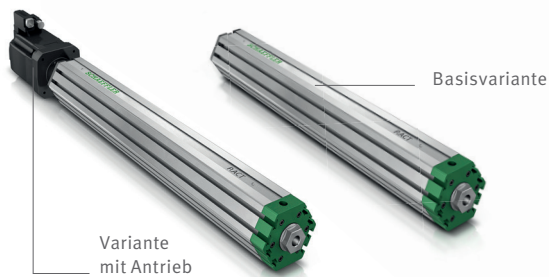
## Kundennutzen

- Bedarfsgerecht und flexibel konfigurierbar
- Downsizing gegenüber herkömmlichen Linearaktoren möglich
- Größte Montageflexibilität über die gesamte Aktorlänge
- Deutlich verbesserte Energiebilanz gegenüber hydraulischen und pneumatischen Systemen

## Technische Vorteile

- Höchste Leistungsdichte
- Schaeffler Systemplattform für individuelle Anpassungen
- Robustes und steifes Hexagon-Design
- T-Nuten am Gehäuse über die komplette Aktorlänge
- Leistungsfähige Schaeffler-Komponenten (z.B. Gewindetrieb PWG, Spindellagerung ZKLF)



## Ausbaustufen für P.ACT



# Hohe Leistung, kleiner Bauraum

P.ACT Linearaktor-Baureihe



P.ACT Linearaktoren	ACT09		ACT15			ACT25				
Gesamtlänge <sup>1</sup> [mm]	395	495	449	599	749	738	1.188	1.588		
max. Hub [mm]	100	200	150	300	450	400	800	1.200		
max. Kraft [kN]	15	9	34	34	15	43	43	21		
max. Dauerkraft [kN]	5,3	5,3	11,3	11,3	11,3	14,3	14,3	14,3		
dyn. Tragfähigkeit C <sub>dyn</sub> [kN]	16	16	34	34	34	43	43	43		
max. Geschwindigkeit [m/min]	5	5	5	5	5	2,6	2,6	2,2		
Querschnitt [mm]	a		100	100	110	110	110	120	120	120
	b		110	110	122	122	122	133	133	133

<sup>1</sup> Grundlänge ohne Antrieb

## **Schaeffler Technologies AG & Co. KG**

Berliner Straße 134  
66424 Homburg (Saar)  
Telefon +49 6841 701-0  
[www.schaeffler.de](http://www.schaeffler.de)  
[info.linear@schaeffler.com](mailto:info.linear@schaeffler.com)

Alle Angaben wurden sorgfältig erstellt und überprüft. Für eventuelle Fehler oder Unvollständigkeiten können wir jedoch keine Haftung übernehmen. Technische Änderungen behalten wir uns vor.

© Schaeffler2020

Ausgabe: 2020, August

Nachdruck, auch auszugsweise, nur mit unserer Genehmigung.