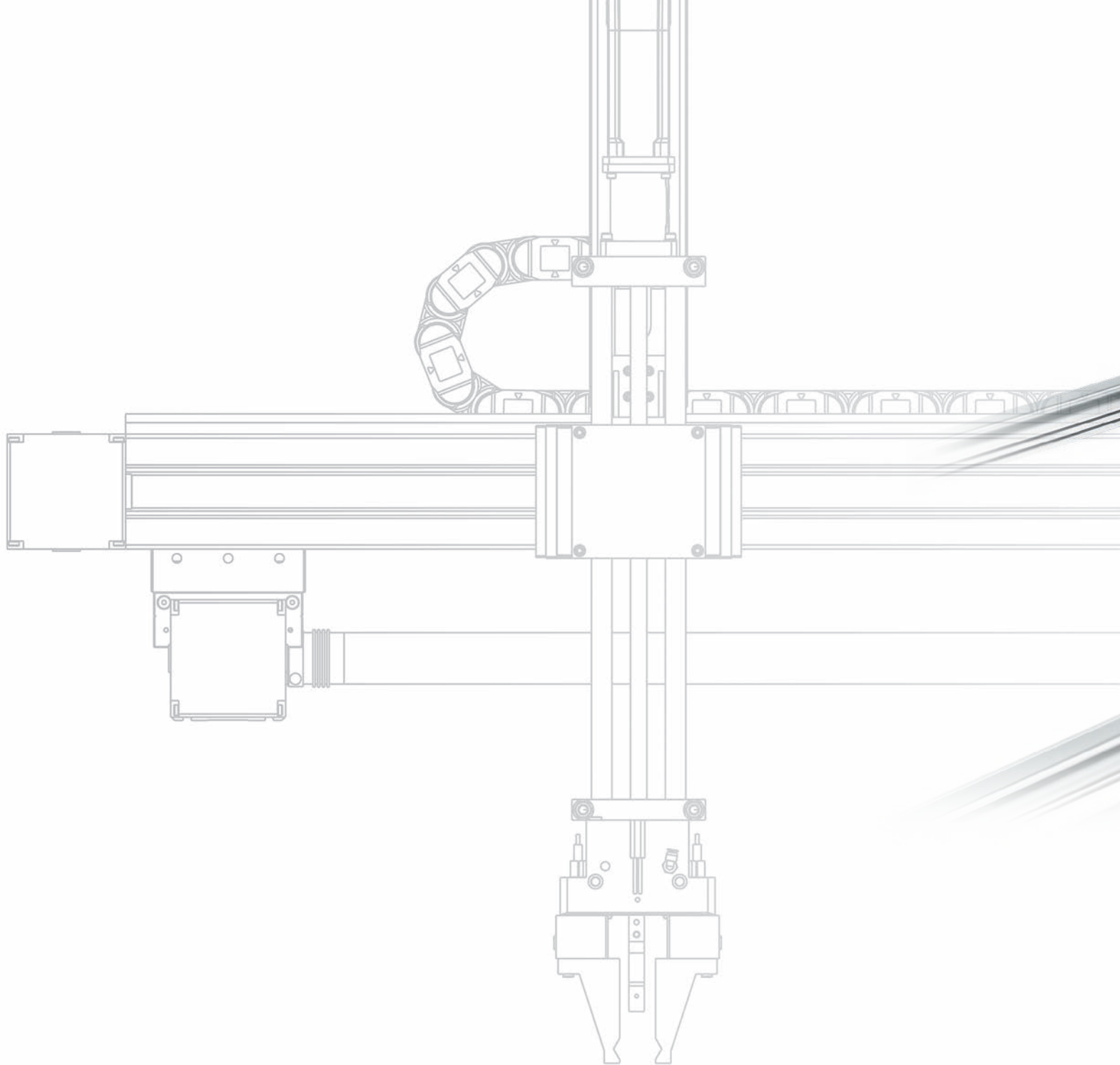
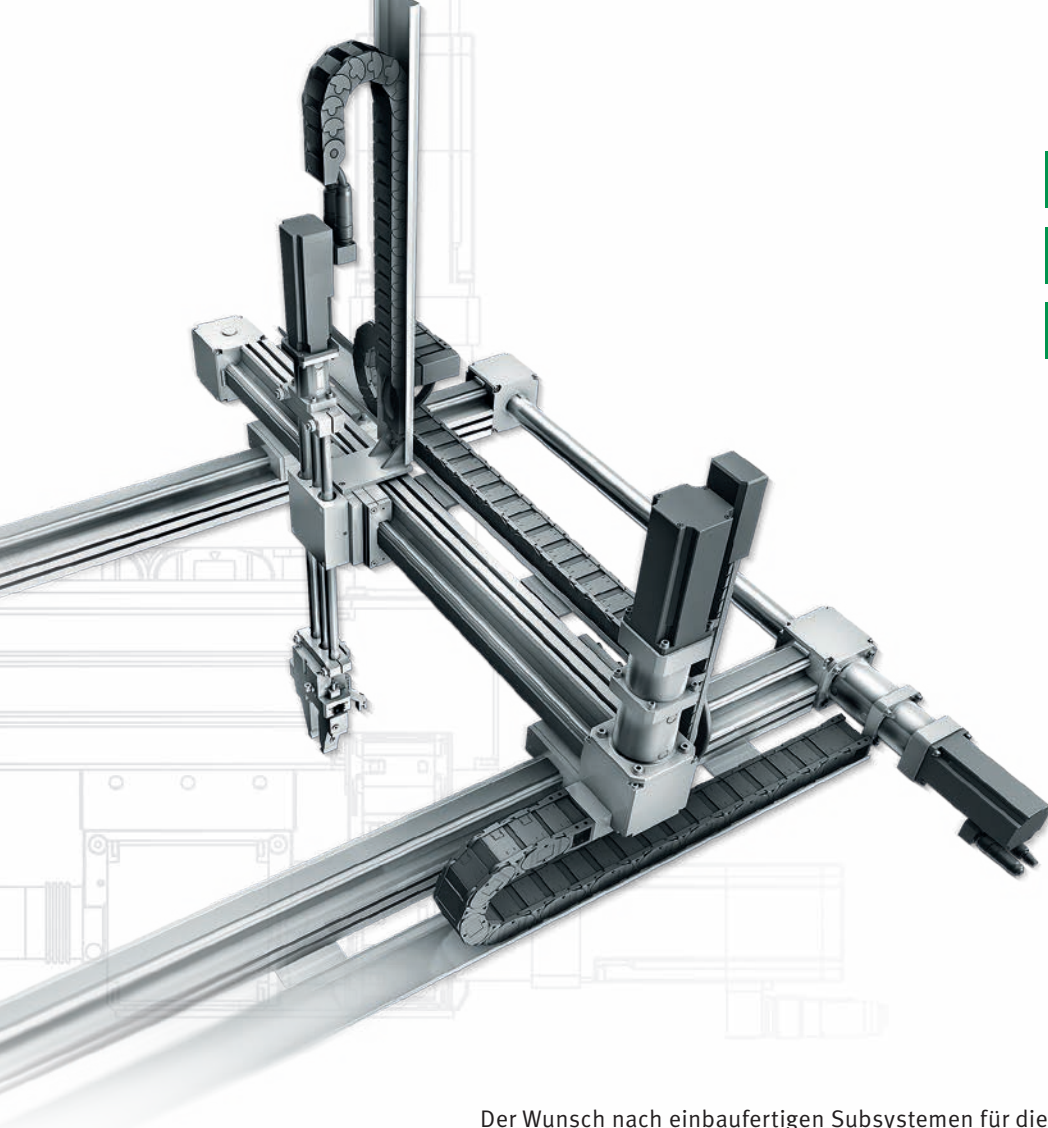


Von der Komponente zum System

Systemlösungen – einbaufertig und wirtschaftlich

SCHAEFFLER





- Standardsysteme

- Individuallösungen

- Partnerschaft

Der Wunsch nach einbaufertigen Subsystemen für die Automatisierung der Produktion wächst rasant. Am besten gleich inklusive Engineering, Antriebstechnik und Rundum-Service. Schaeffler hat dafür eigens ein Geschäftsfeld „Industrie 4.0“ eröffnet, zu dem auch das Kompetenzzentrum am Schaeffler-Standort Homburg/Saar zählt. Hier haben sich die Fachleute auf angetriebene Lineareinheiten und projektbezogene mechatronische Komplettsysteme spezialisiert – für einfache Bewegungsabläufe bis hin zu hochkomplexen Handlingaufgaben.

Von der Komponente zum System. Ganz nach Wunsch.

Schaeffler-Systemplattform

Ihr Vorteil ist unser breites Produktprogramm. Denn unsere Ingenieure haben neben der Lineartechnik natürlich auch Zugriff auf das komplette Produkt- und Serviceprogramm des internationalen Schaeffler-Konzerns. Wir komponieren daraus nach Ihren Anforderungen einen passenden Mix aus mechanischen Systemen (z. B. konfektionierbare Linear-module, Lineartische) und Antrieben, Antriebstechnik, Sensoren und Steuerungen. Als Ergebnis erhalten Sie komplett funktionsfertige wirtschaftliche Lösungen.

Kundenindividuelle Systemlösungen

Wenn selbst die große Auswahl an Systemlösungen aus unserem Katalogprogramm nicht ausreicht, dann entwickeln und fertigen wir für Sie individuelle mechatronische Systeme. In enger Abstimmung mit Ihnen übernehmen wir dabei die gesamte Projektierung der Systemlösung,

welche nach Ihren Bedürfnissen und Anforderungen ausgerichtet wird. Das bringt Ihnen einiges an Vorteilen:

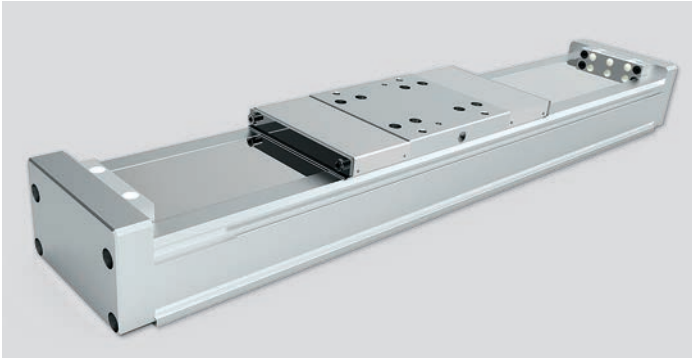
- Perfekt aufeinander abgestimmte Komponenten
- Zeitersparnis bei Planung und Herstellung
- Fachgerechte Montage und Inbetriebnahme
- Weltweites Servicenetzwerk



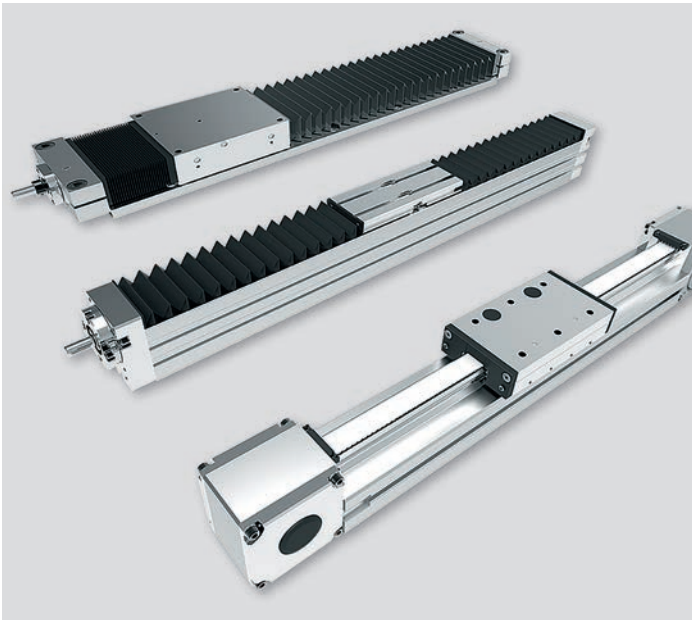
AL1 – das unverzichtbare Kompendium

900 Seiten umfasst unser Katalog „Angetriebene Lineareinheiten“ – ein echtes Kompendium. Der AL1 fasst unsere komplette Kompetenz für standardisierte Lineareinheiten zusammen, inklusive aller technischen Grundlagen. Als Auswahlhilfe finden Sie im Kapitel „Elektrische Antriebstechnik“ Kombinationstabellen für bewährte Antriebskombinationen. Ein Spektrum an passenden Steuerungen, Motoren, Getrieben und Zubehör für die Antriebsregelung ergänzt das umfassende Werk. Damit sind auch individuelle mechatronische Lösungen umsetzbar. Im Folgenden ein kurzer Überblick.





Schaeffler Kompaktmodul Typ MKUVS...KGT



Übersicht Schaeffler Linearmodule

Linearmodule

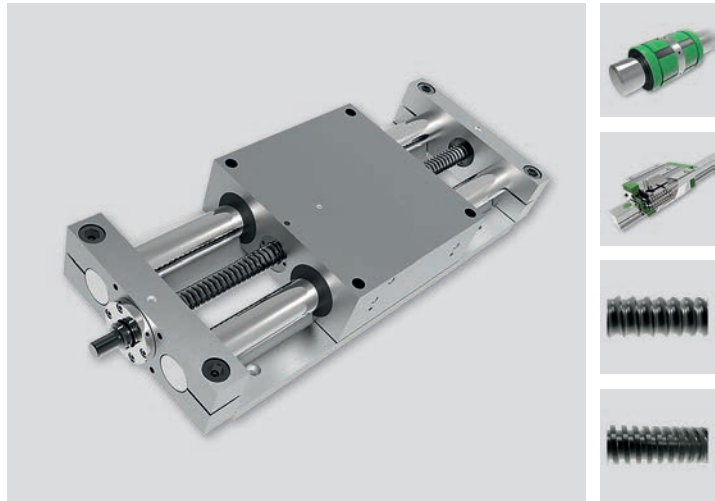
Linearmodule führen wir in einem breiten Spektrum von 40 mm bis 415 mm Querschnitt des Trägerprofils:

- Miniatur-Module für kleinste Bauräume
- Linearmodule mit Profilschienen- oder Laufrollenführung, Antrieb mittels Zahnriemen oder Kugelgewindetrieb
- Module mit Zusatzfunktion wie Low-Noise, High-Speed oder gegenläufigen Laufwagen (Klemm-Modul)
- Teleskopmodule mit einem Hub, der größer ist als die doppelte Gesamtlänge der Basistragschiene
- Schwerlastmodule in Tandemausführung, z. B. für die Werkzeugmaschinen-Peripherie, die Automatisierungstechnik und Montagevorrichtungen mit hohem Anspruch an Massen, Kräfte und Momentenbelastbarkeit

Lineartische

Lineartische finden sich vorwiegend in Anwendungen mit kurzen Hüben. Wir unterscheiden in zwei Gruppen:

- Lineartische mit Wellenführung für kleine bis mittlere Lasten und Momentenbelastung – wahlweise lieferbar mit Trapez-/Kugelgewindetrieb oder ohne Antrieb
- Hoch tragfähige Präzisions-Lineartische auf der Basis von Kugelumlaufeinheiten – angetrieben über einen Kugelgewindetrieb



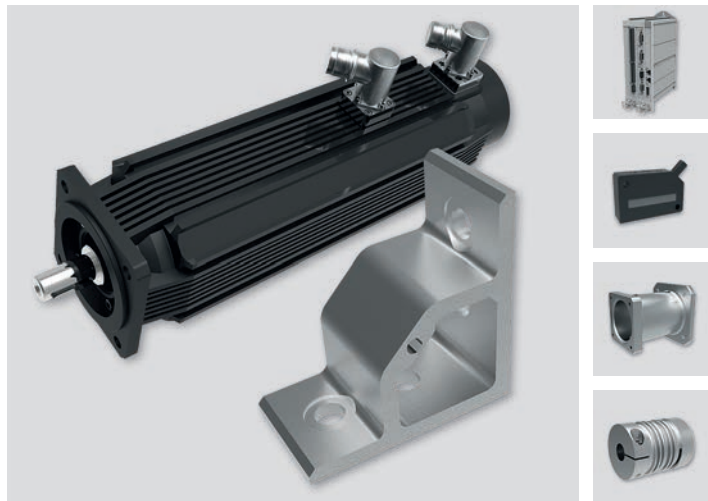
Schaeffler Lineartisch Typ LTS...-TR

Antriebstechnik und Zubehör

Zu allen angetriebenen Lineareinheiten bieten wir das passende Zubehör:

- Mechanisches Zubehör wie Befestigungselemente und Verbindungswinkel zum Fixieren an der Anschlusskonstruktion oder Verbinden mit anderen Lineareinheiten
- Kupplungen, Kupplungsgehäuse und Riemenvorgelege, die zum Anbau des Antriebs dienen
- Elektrische Antriebskomponenten wie Motoren, Motor-Getriebeeinheiten und Steuerungen

Unser Zubehörprogramm ist sorgsam aufeinander abgestimmt. Dadurch können wir schnell und flexibel die für Sie optimale Lösung zusammenstellen.



Elektrische Antriebstechnik und mechanisches Zubehör

► Schneidanlage

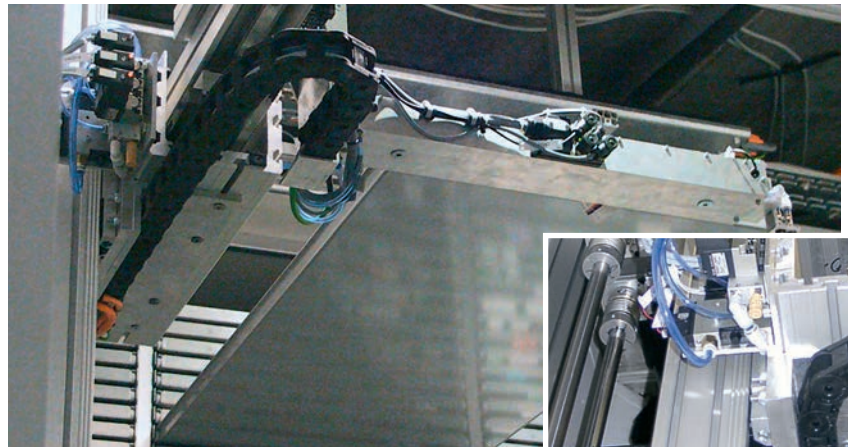
Christoph Dingeldein (Fa. Kluth): „Wir haben hier schnell eine technisch sehr gute und praxisgerechte Lösung gefunden und konnten so unseren Ausstoß verdoppeln. Dank der Verwendung von Standard-Linearmodulen konnten wir die Anlagen-Anschlusskonstruktion vereinfachen. Ein Ratio-Effekt, von dem natürlich auch unsere Kunden profitieren. Schaeffler hat die angetriebenen Module in Absprache mit uns konfiguriert und zusammengebaut, wir bekamen alles passgenau geliefert.“



Der Schneidrahmen besteht aus zwei Schaeffler-Linearmodulen MKUVE20-B-ZR mit jeweils einem Greifersystem und neun Einzeldrahteinheiten

► Apothekenhandling

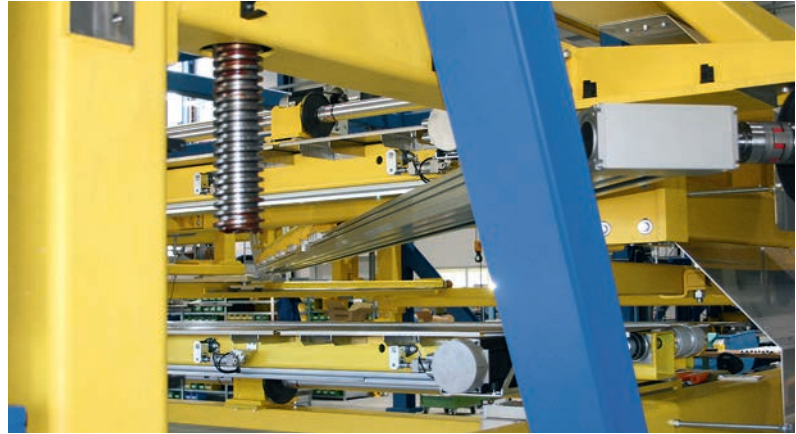
Im 0,1 mm-Bereich soll die Positioniergenauigkeit eines Kommissioniersystems für Pharmaprodukte liegen. Eine von vielen Anforderungen. Anlagenhersteller S&T HMR setzt hier voll auf das Schaeffler-Know-how, spart durch die einbaufertig gelieferten Linearmodule viel Aufwand an Konstruktion, mechanischer Fertigung, Montage und Inbetriebnahme und kann zur Unterstützung jederzeit auf Anwendungstechnik und Service des Kompetenzzentrums in Homburg zurückgreifen.



Schaeffler-Linearmodule im Einsatz: Öffnen einer Schublade im Pharmazeutika-Verfügbarkeitslager mittels Teleskopmodul MTKUSE25-ZS

▶ Präzisionshandling

Andreas Dietrich (Tuboly-Astronic AG): „Für das freie und positionsgerechte Handling unserer geschnittenen Bleche sind großformatige Anlagen mit entsprechenden Fahrwegen nötig. Da braucht es schon höchst leistungsfähige Linearführungen, die wir in Gestalt der Komplett-Linearmodule von Schaeffler als einbaufertige Systeme erhalten haben. Über alle Projektphasen sind wir durchgängig von den Schaeffler-Spezialisten betreut worden.“



Ein Schaeffler-Tandemmodul MDKUSE25-3ZR gewährleistet das Präzisionshandling von Transformatorkern-Blechteilen von Längs- in Querrichtung

▶ Diagnosegerät

AAD suchte für die Entwicklung und Produktion eines angetriebenen Führungssystems in größeren Stückzahlen einen langfristigen Partner. Das Projekt sollte komplett außer Haus umgesetzt werden. Um Logistik- und Montagekosten zu minimieren, war ein hochpräzises plug & play-fertiges System gefragt. Schaeffler lieferte das nur vier Kilogramm schwere 3-Achs-Linearssystem betriebsbereit: komplett montiert, inklusive Schrittmotoren, Endschalter und der elektrischen Verkabelung mit Steckern.



Im Diagnosegerät für Milchprodukte (rechts) werden die Analyseplättchen Verfahren. Die gesamte mechatronische Positioniereinheit (oben) kommt von Schaeffler



STP – Systems: Das Partnernetzwerk

Sie sind im Sondermaschinenbau oder der Instandhaltung tätig und suchen Einzel- oder Kleinserienlösungen. Schnell, flexibel und in Schaeffler-Qualität.

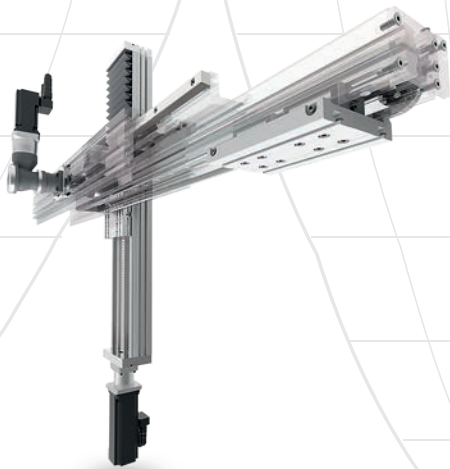
Genau diese Aufgaben übernehmen unsere Partner im Netzwerk „Schaeffler Technology Partner (STP) – Systems“ für Sie. Mit ihrem eigenen Systemverständnis und ihrer eigenen Entwicklungs- und Fertigungskompetenz.

Ausgestattet mit unseren System-Bausätzen inklusive dazugehöriger Berechnungswerkzeuge – und durch Schaeffler-Schulungen immer auf dem neuesten Stand.

Unsere Partner „STP – Systems“ sprechen Ihre Sprache und verstehen Ihre Anforderungen. Eine gute Voraussetzung,

um alle Produkte und Systeme so auszuwählen, zu kombinieren und anpassen zu können, dass Sie letztlich zu einer Ideallösung für Ihren Einsatzfall werden. Sie bekommen damit Ihr individuelles System betriebsbereit aus einer Hand – natürlich in Schaeffler-Qualität. Dabei betreut der „STP – Systems“-Partner Ihr Projekt von der ersten technischen Beratung über Konzeptionierung, Engineering und Produktion bis hin zu Inbetriebnahme und Service. Das schließt auch eventuell nötige kundenspezifische Anpassungen ein.

Nutzen Sie die Synergien unseres Partnernetzwerkes, in dem jedes Mitglied für Qualität aus dem Hause Schaeffler steht!



A man in a tan work jacket and white gloves is inspecting a long, silver aluminum profile on a workbench in a factory. The background shows a complex industrial environment with overhead structures and lighting. Three green callout boxes are positioned in the upper right corner of the image.

- Flexibel

- Zuverlässig

- In Schaeffler-Qualität

Weiterführende Informationen



Angetriebene Lineareinheiten: Katalog AL1

www.schaeffler.de/systemloesungen



BEARINX-Berechnung für Linearsysteme: frei verfügbare Online-Version mit schnellem Zugang

<https://bearinx-online-easy-linearsystem.schaeffler.com>



Schaeffler Technology Partners – Systems: Namen und Adressen

www.schaeffler.de/stp-systems

Schaeffler Technologies AG & Co. KG

Berliner Straße 134
66424 Homburg/Saar
Internet www.schaeffler.de
E-Mail info.linear@schaeffler.com

In Deutschland:
Telefon 0180 5003872
Telefax 0180 5003873

Aus anderen Ländern:
Telefon +49 6841 701-0
Telefax +49 6841 701-2625

Alle Angaben wurden sorgfältig erstellt und überprüft. Für eventuelle Fehler oder Unvollständigkeiten können wir jedoch keine Haftung übernehmen. Technische Änderungen behalten wir uns vor.

© Schaeffler Technologies AG & Co. KG
Ausgabe: 2018, April

Nachdruck, auch auszugsweise, nur mit unserer Genehmigung.